

ざ い ら い ぎ よ



在来魚

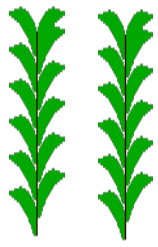
「昔にくらべて、ぼくたちの仲間の数が減ってきているんだ…。」

「ぼくたちはプランクトンや水草をエサにしています。ビワマスやナマスなどの大型の魚は小魚をエサにしています。」

「最近^{さい}は他のところから来た魚（外来魚）がぼくたちの仲間をたくさん食べてしまったり、すみかをうばったりして困っています。」



「ヨシ^{たい}帯^{たい}やほどよい量の水草はぼくたちにとってはとても大切なところなんだ。たまごをうんだり、てきから身を守るためにかくれたりすることができるんだ。」



水草

「びわ湖の生き物や、美しい水を守るために大切なやくわりをはたしています。」

「水の中、水面、湖岸など、たくさんの種類の仲間がいて、魚や水鳥などのすみかにしたり、たまごをうんだりするのに必要なんです。特に、湖岸に生えるヨシは生き物にとって大切なものなんですよ。」



「昔、ヨシはびわ湖の浅い湖岸にたくさん生えていたけれど、コンクリートの湖岸が多くなったためにへってきました。」



「最近では外来種の水草が増えて、南湖をおおいつくすほど生えています。」



か い る い
貝 類

「昔、わたしたちはびわ湖にたくさん住んでいましたが、最近すっかり少なくなって困っています…。」

「わたしたちは、水深の浅いところにすんでいます。特に砂地はすみやすく大好きな場所です。」

「最近、水草がたくさん生えるようになって困っています。かれた水草がくさって、どろになり、それが砂地の上にたくさんたまってしまっているんです。」



人間

「自然がゆたかなびわ湖がいいけれど、人が安心してくらせるようにすることも大切だね。」

「生活をべんりにするために湖岸はコンクリートなどで強化して道路などを作ったよ。」



「とれる魚や貝の量がへってきました。さらに水草が増えて、漁がうまくいかず困っています。」

「わたしたち漁師は魚や貝をとるだけではなく、びわ湖の環境のパトロールもしています。最近では漁師をする人もへってきました。ゆたかなびわ湖になれば漁師もふえるかもしれないね。」

が い ら い ぎ よ



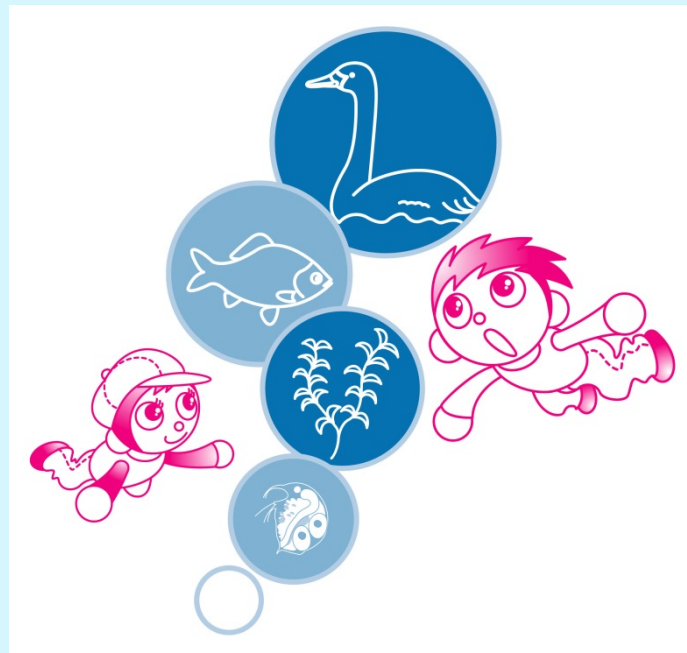
外来魚

「ぼくたちはもともとびわ湖にはいなかったんだけど、人の手によってびわ湖にやってきたんだよ。」

「ぼくたちは、他の魚や卵、えびなどを食べてくらしているよ。ぼくたちはびわ湖の生き物をたくさん食べるから悪く言われることがあるけど、生きていくためには食べないといけないんだ。」

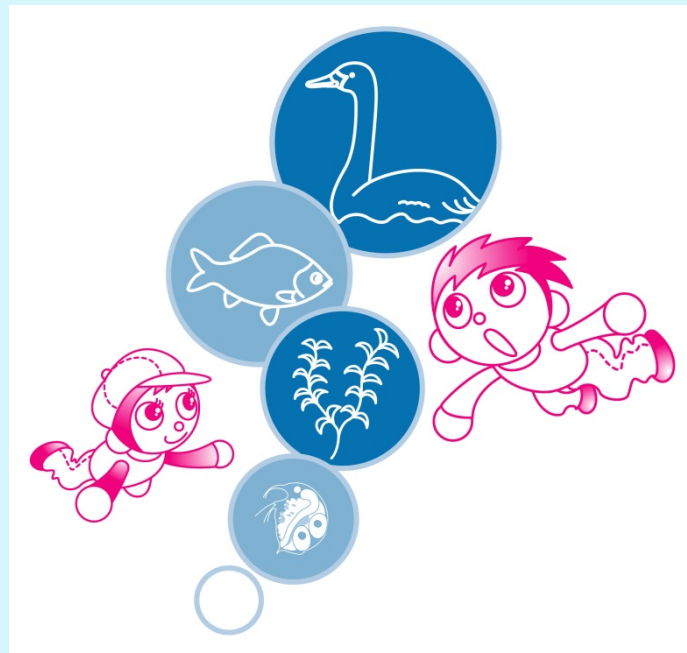
「魚以外にも他の生き物にも、もともとびわ湖にいなかった生き物もいるんだよ。」

びわ湖の生き物 ワークショップ



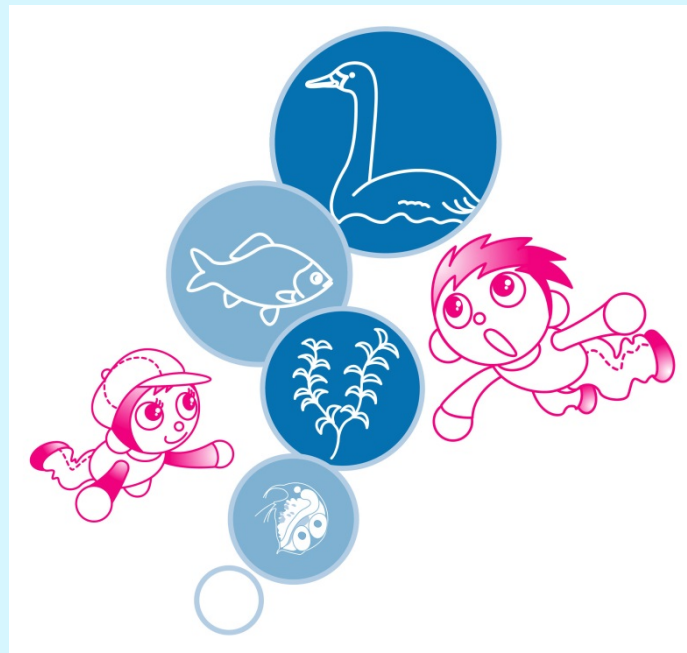
びわ湖フローティングスクール

びわ湖の生き物 ワークショップ



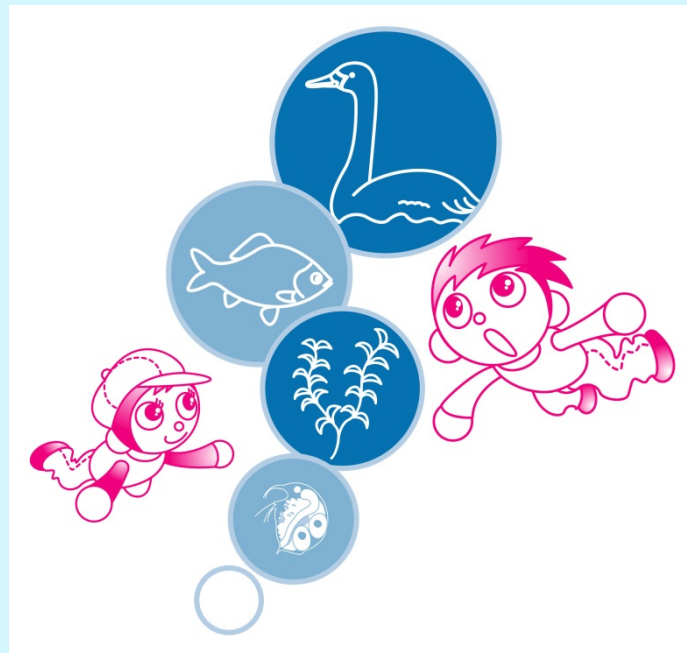
びわ湖フローティングスクール

びわ湖の生き物 ワークショップ



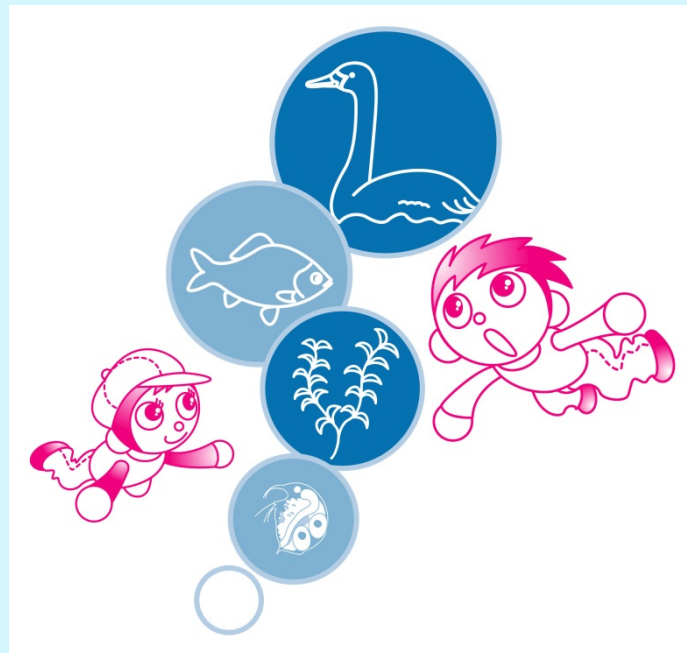
びわ湖フローティングスクール

びわ湖の生き物 ワークショップ



びわ湖フローティングスクール

びわ湖の生き物 ワークショップ



びわ湖フローティングスクール