

ニゴロブナって？

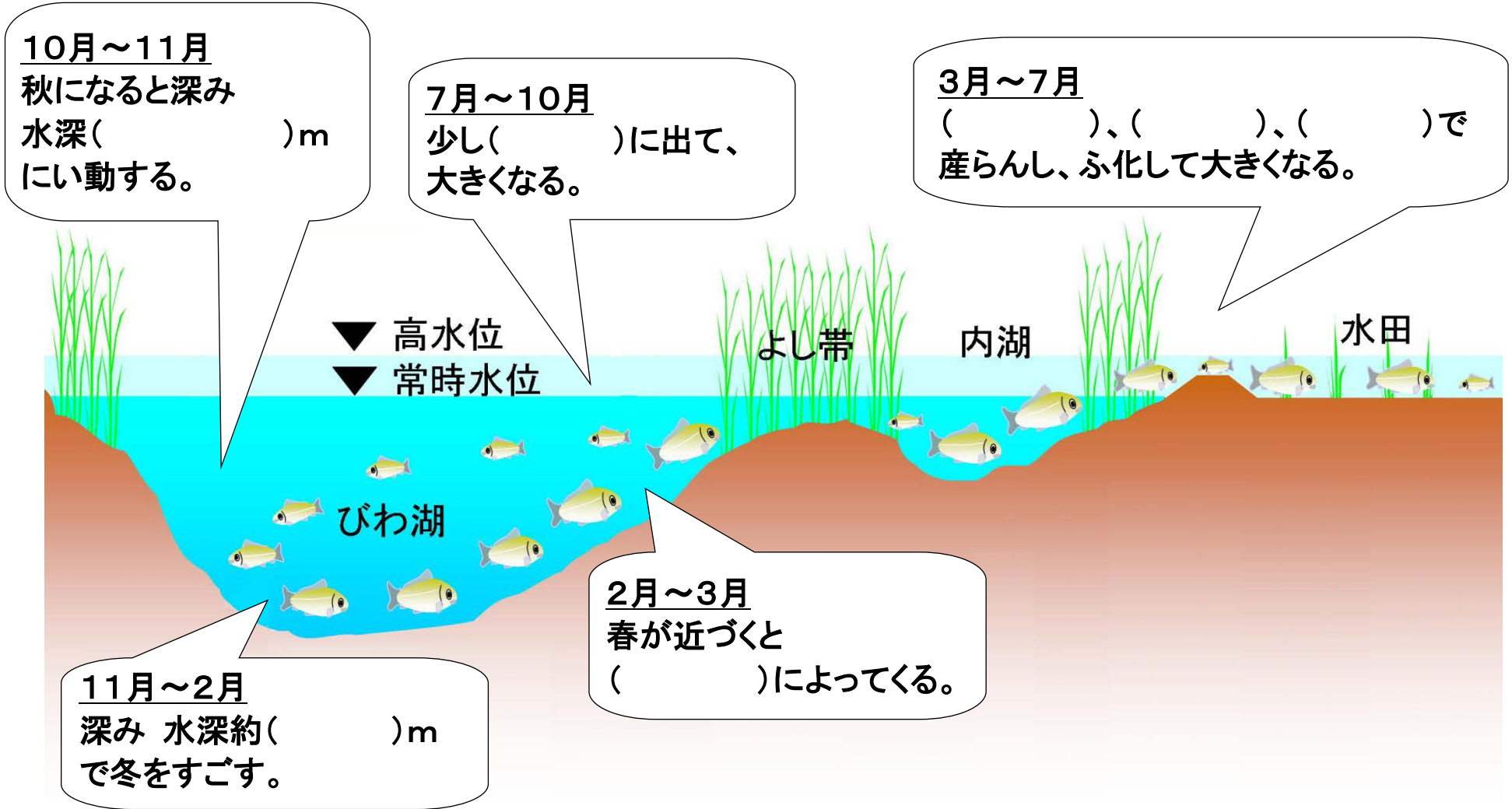


- () のフナの仲間
- 成魚は全長40cmに達する
- じゅ命は10年くらい
- コイの口には () があるが、フナの口にはない
- 「ふなずし」の材料となる
 - () とともに発^{はっこう}酵させる
 - 他のフナより味がよく、() ことからニゴロブナが好まれて使われる

ニゴロブナの顔を正面からスケッチしよう

	気付いたこと・思ったこと

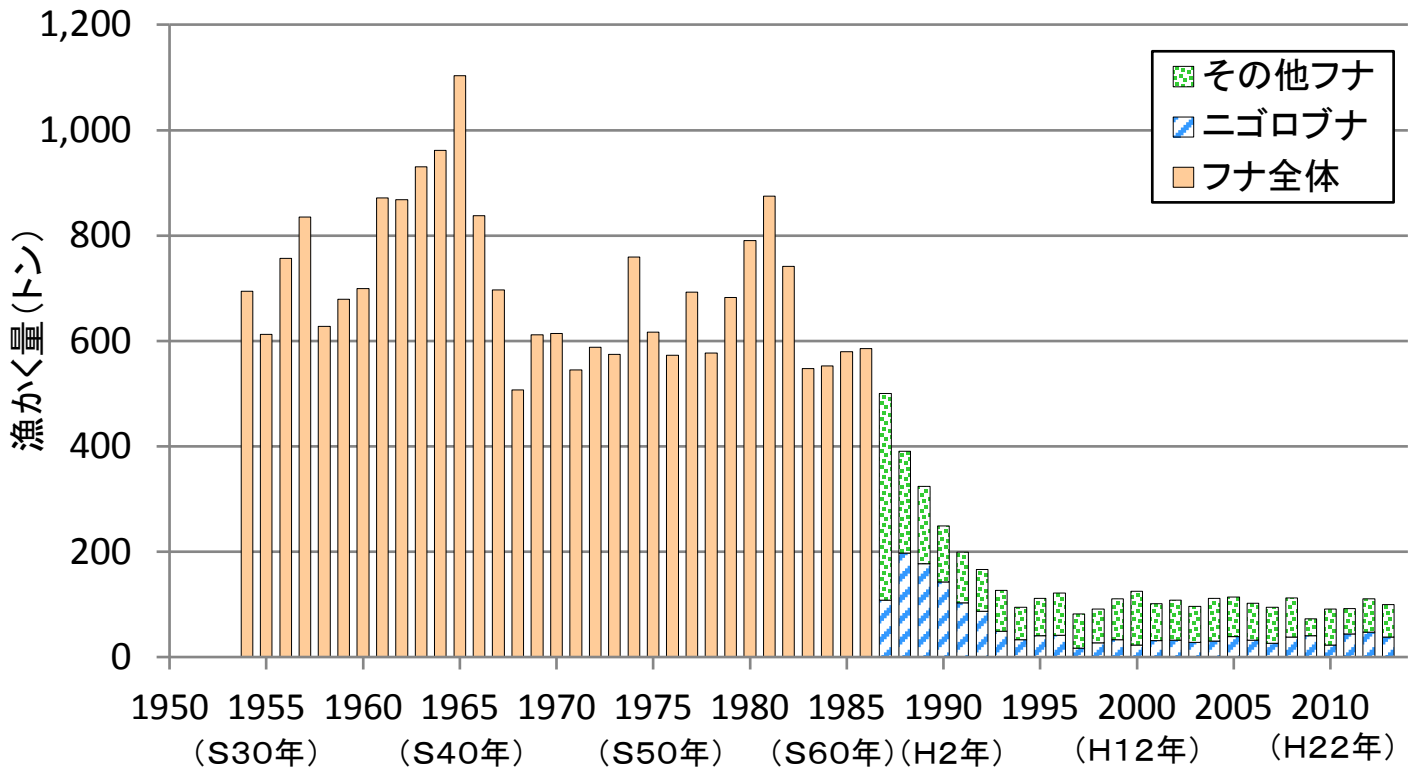
ニゴロブナの生活の様子



- ・ ふだんは、びわ湖の () で生活している。
- ・ ニゴロブナなどのびわ湖の在来魚は、内湖・水田を
ふくむ びわ湖の () で産らんする。

フナ・ニゴロブナの漁かく量の変化

(県水産課資料より)



どうしてニゴロブナはへったのかな？
原因を考えよう。

Blank writing area with horizontal dashed lines for notes.